

MODE OPÉRATOIRE

Installation et lancement de Netmeeting (en moins de 5 minutes)

Pour rendre vos téléconférences plus efficaces

1 - pour lancer NetMeeting :.....	1
2 - pour récupérer votre adresse IP :	1
3 - ouvrir une session Netmeeting.....	2
4 - ce que vous pouvez faire avec NetMeeting :	2
5 - Netmeeting vs Netmessenger.....	2
6 - assistance.....	2

1 - pour lancer NetMeeting :

soit la 1ère fois C:\ProgramFiles\NetMeeting\Conf.exe
 soit ensuite Démarrer\Programmes\Accessoires\Communications\Netmeeting
 ou à partir du raccourci sur le bureau que vous aurez créer à partir du fichier Conf.exe
 ou à partir du raccourci que vous aurez mis dans la barre des tâches.

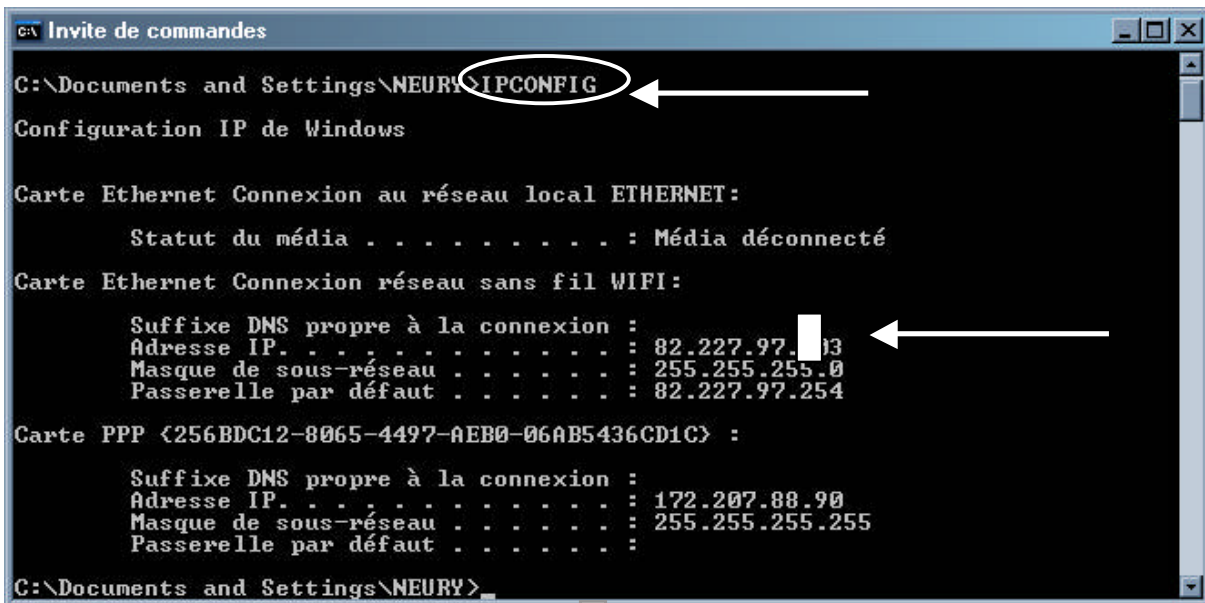
2 - pour récupérer votre adresse IP :

soit Démarrer\Exécuter\et taper **IPCONFIG**

(mais il arrive que l'on n'ait pas le temps de voir la fenêtre)

soit Démarrer\Programmes\Accessoires\Invite de commandes puis taper **IPCONFIG** dans la fenêtre ci-dessous

soit Démarrer\Exécuter\ et taper **cmd.exe** puis taper **IPCONFIG** dans la fenêtre ci-dessous



```

c:\ Invite de commandes
C:\Documents and Settings\NEURY>IPCONFIG
Configuration IP de Windows

Carte Ethernet Connexion au réseau local ETHERNET:

    Statut du média . . . . . : Média déconnecté

Carte Ethernet Connexion réseau sans fil WIFI:

    Suffixe DNS propre à la connexion :
    Adresse IP. . . . . : 82.227.97.113
    Masque de sous-réseau . . . . . : 255.255.255.0
    Passerelle par défaut . . . . . : 82.227.97.254

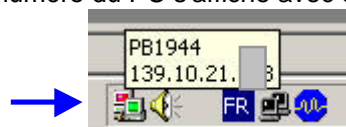
Carte PPP {256BDC12-8065-4497-AEB0-06AB5436CD1C} :

    Suffixe DNS propre à la connexion :
    Adresse IP. . . . . : 172.207.88.90
    Masque de sous-réseau . . . . . : 255.255.255.255
    Passerelle par défaut . . . . . :

C:\Documents and Settings\NEURY>
    
```

dans le cas ci-dessus l'adresse IP est 82.227.97.113

soit pour les PC en réseau, sur la barre des tâches en bas à droite, pointer avec la souris sur l'icône avec 2 PC (un vert et un rouge), le numéro du PC s'affiche avec en dessous l'adresse IP.

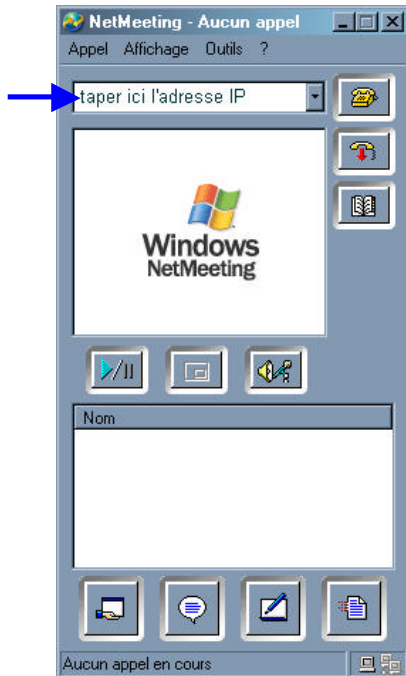


NB : Selon votre connexion à Internet, votre adresse IP peut être soit fixe, soit modifiée à chaque session Internet. Il est donc préférable de vérifier votre adresse IP avant de réaliser une session Netmeeting.

3 - ouvrir une session Netmeeting

Les 2 correspondants (ou plus) doivent lancer NetMeeting sur leur PC respectifs.

C'est l'adresse IP que l'on tape comme numéro à appeler, avec les chiffres et les points.



Soit vous communiquez votre adresse IP à votre correspondant qui alors vous appelle.

Soit c'est l'adresse IP de votre correspondant, à qui vous l'aurez demandée, que vous devrez taper.

4 - ce que vous pouvez faire avec NetMeeting :

Depuis votre poste

- voir "à distance" un autre poste et ses documents,
- prendre la main pour modifier ces documents à distance et la rendre, même si vous ne disposez pas de l'application sur votre poste (par exemple modifier un document Primavera sans avoir cette application).
- faire un "chat" (dialogue au clavier), l'enregistrer, l'imprimer (chaque message est alors horodaté).
- dessiner simultanément avec le poste distant sur le tableau blanc,
- transférer des fichiers.
- utiliser la liaison IP pour téléphoner (nécessite un microphone et un haut parleur ou un casque).

Et être en conférences avec plusieurs utilisateurs sur différents sites.

Cet outil a, de notre point de vue, une valeur ajoutée supérieure à la visioconférence.

Pour rendre vos téléconférences plus efficaces, cet outil est fait pour ça.

Vous pouvez aussi, faire des présentations ou des cours à distance, corriger des devoirs, mettre au point des documents ou apprendre vous servir de votre PC ... et le tout à distance.

5 - Netmeeting vs Netmessenger

Netmessenger dispose d'à peu près les mêmes fonctions, mais il vous faut préalablement déclarer un « passeport » auprès de Microsoft. Ensuite la connexion se fait via des adresses e.mail au lieu des adresses IP.

Pour lancer Netmessenger, aller à C:\Program Files\Messenger\msmsgs.exe.

6 - assistance

Pour d'autres informations, contactez EXTRALAND
tel +33 1 46 04 45 85 e-mail extraland@extraland.com